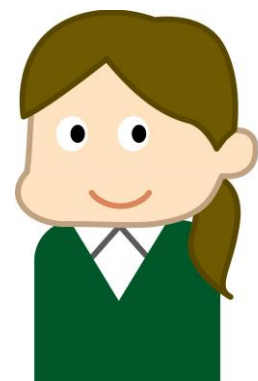


## P T A室の利用について

- 1 P T A室は、P T A活動や保護者の待機場所として利用できます。
- 2 利用時間は以下のとおりです。  
【平日】午前8時00分～午後5時00分
- 3 幼児が室内で大きな声を出したり、走り回ってけがをしたりすることのないようご注意ください。大きな声で話をするなど他の利用者の迷惑となるような行為は謹んでください。
- 4 大勢の方で活動したり、必要以上に長時間利用したりすることのないよう、節度をもって利用してください。
- 5 P T A室では水分補給以外の飲食は慎み、ごみは持ち帰るようにお願いします。
- 6 使用した椅子は各自で元の位置へ戻すなど整理整頓をしてください。
- 7 備品等が置いてある場所には入らないようにしてください。
- 8 幼児・児童生徒は1階の大人用トイレではなく、2階のトイレを使用するようにしてください。幼児が保護者と一緒に利用する場合は構いません。
- 9 使用しないときは、エアコン・照明の電源を必ず切ってください。ただし、空気清浄機は切らないでください。



保護者