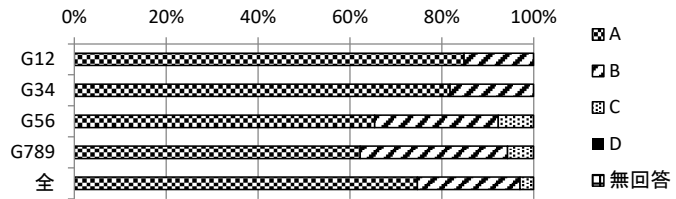


【平成29年度 第2回学校評価 選択アンケート結果】

A: そう思う B: どちらかというと思う C: どちらかという当てはまらない D: 当てはまらない

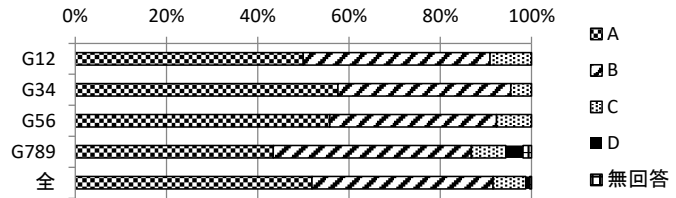
Q1 お子さんは、学校へ行くことを楽しみにしている。

	A	B	C	D	無回答	総計
G12	56	10	0	0	0	66
G34	54	12	0	0	0	66
G56	34	14	4	0	0	52
G789	33	17	3	0	0	53
全	177	53	7	0	0	237
全体割合	74.7%	22.4%	3.0%	0.0%	0.0%	100.0%



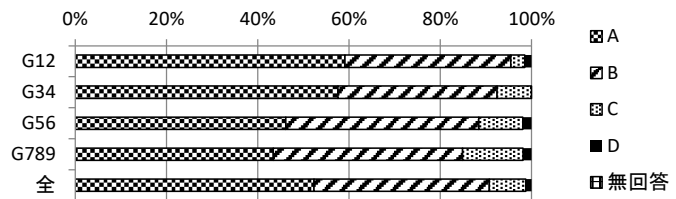
Q2 お子さんは、授業内容がわかり、基礎的な学力が身についている。

	A	B	C	D	無回答	総計
G12	33	27	6	0	0	66
G34	38	25	3	0	0	66
G56	29	19	4	0	0	52
G789	23	23	4	2	1	53
全	123	94	17	2	1	237
全体割合	51.9%	39.7%	7.2%	0.8%	0.4%	100.0%



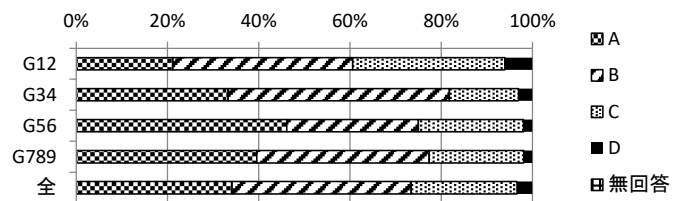
Q3 お子さんは、英会話の授業を楽しみにしている。

	A	B	C	D	無回答	総計
G12	39	24	2	1	0	66
G34	38	23	5	0	0	66
G56	24	22	5	1	0	52
G789	23	22	7	1	0	53
全	124	91	19	3	0	237
全体割合	52.3%	38.4%	8.0%	1.3%	0.0%	100.0%



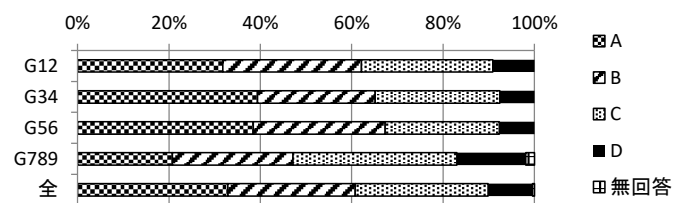
Q4 お子さんは、進んで家庭学習を行っている。

	A	B	C	D	無回答	総計
G12	14	26	22	4	0	66
G34	22	32	10	2	0	66
G56	24	15	12	1	0	52
G789	21	20	11	1	0	53
全	81	93	55	8	0	237
全体割合	34.2%	39.2%	23.2%	3.4%	0.0%	100.0%



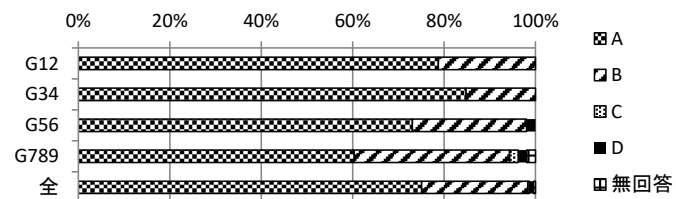
Q5 お子さんは、家庭でよく読書をしている。

	A	B	C	D	無回答	総計
G12	21	20	19	6	0	66
G34	26	17	18	5	0	66
G56	20	15	13	4	0	52
G789	11	14	19	8	1	53
全	78	66	69	23	1	237
全体割合	32.9%	27.8%	29.1%	9.7%	0.4%	100.0%



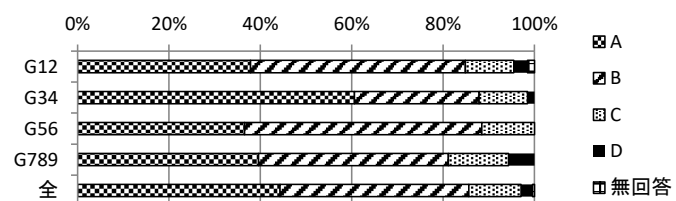
Q6 お子さんは、さまざまな行事に楽しく参加している。

	A	B	C	D	無回答	総計
G12	52	14	0	0	0	66
G34	56	10	0	0	0	66
G56	38	13	0	1	0	52
G789	32	18	1	1	1	53
全	178	55	1	2	1	237
全体割合	75.1%	23.2%	0.4%	0.8%	0.4%	100.0%



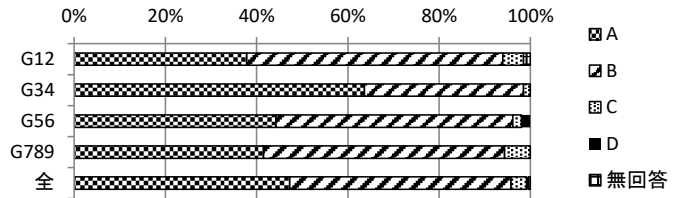
Q7 お子さんは、学校に相談できる人がいる。

	A	B	C	D	無回答	総計
G12	25	31	7	2	1	66
G34	40	18	7	1	0	66
G56	19	27	6	0	0	52
G789	21	22	7	3	0	53
全	105	98	27	6	1	237
全体割合	44.3%	41.4%	11.4%	2.5%	0.4%	100.0%



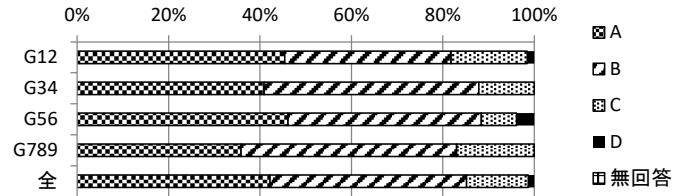
Q8 お子さんは、友達に対して思いやりの気落ちをもって行動できている。

	A	B	C	D	無回答	総計
G12	25	37	3	0	1	66
G34	42	23	1	0	0	66
G56	23	27	1	1	0	52
G789	22	28	3	0	0	53
全	112	115	8	1	1	237
全体割合	47.3%	48.5%	3.4%	0.4%	0.4%	100.0%



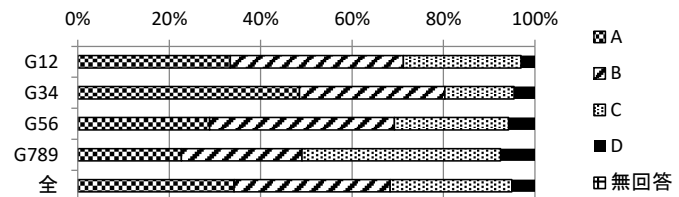
Q9 お子さんは、「おはよう」や「いただきます」などのあいさつを

	A	B	C	D	無回答	総計
G12	30	24	11	1	0	66
G34	27	31	8	0	0	66
G56	24	22	4	2	0	52
G789	19	25	9	0	0	53
全	100	102	32	3	0	237
全体割合	42.2%	43.0%	13.5%	1.3%	0.0%	100.0%



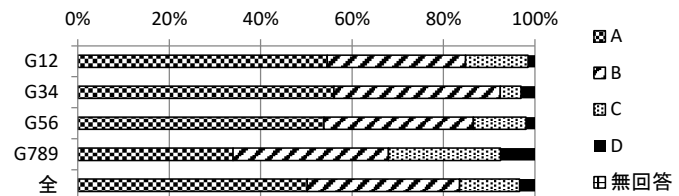
Q10 お子さんは、遊びや運動を通して体を鍛えている。

	A	B	C	D	無回答	総計
G12	22	25	17	2	0	66
G34	32	21	10	3	0	66
G56	15	21	13	3	0	52
G789	12	14	23	4	0	53
全	81	81	63	12	0	237
全体割合	34.2%	34.2%	26.6%	5.1%	0.0%	100.0%



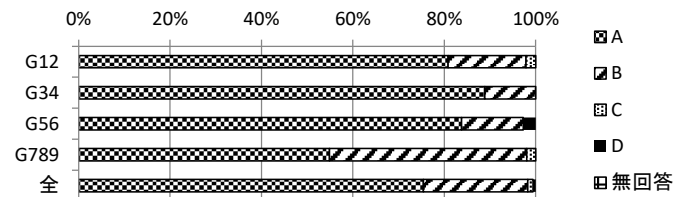
Q11 お子さんは、家庭での生活リズムを大切にしている。(早寝・早起き・朝ごはん等)

	A	B	C	D	無回答	総計
G12	36	20	9	1	0	66
G34	37	24	3	2	0	66
G56	28	17	6	1	0	52
G789	18	18	13	4	0	53
全	119	79	31	8	0	237
全体割合	50.2%	33.3%	13.1%	3.4%	0.0%	100.0%



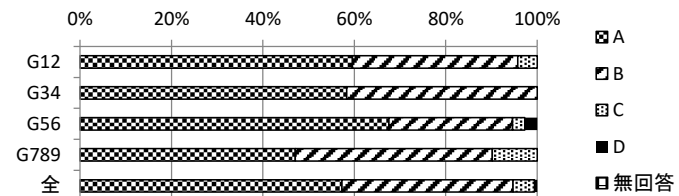
Q12 学校は、熱意をもって教育活動に当たっている。

	A	B	C	D	無回答	総計
G12	38	8	1	0	0	47
G34	32	4	0	0	0	36
G56	31	5	0	1	0	37
G789	28	22	1	0	0	51
全	129	39	2	1	0	171
全体割合	75.4%	22.8%	1.2%	0.6%	0.0%	100.0%



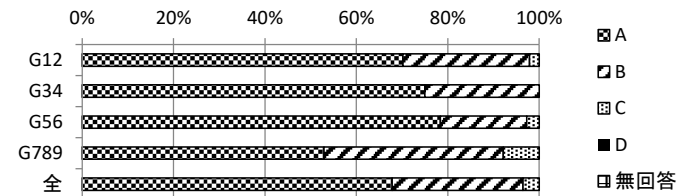
Q13 学校は、子どものことを理解してきめ細やかな指導をしている。

	A	B	C	D	無回答	総計
G12	28	17	2	0	0	47
G34	21	15	0	0	0	36
G56	25	10	1	1	0	37
G789	24	22	5	0	0	51
全	98	64	8	1	0	171
全体割合	57.3%	37.4%	4.7%	0.6%	0.0%	100.0%



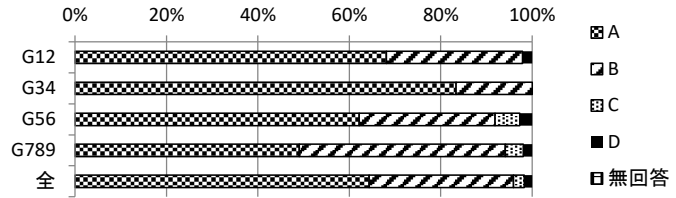
Q14 学校は、子どもにかかわる相談について、誠意をもって対応している。

	A	B	C	D	無回答	総計
G12	33	13	1	0	0	47
G34	27	9	0	0	0	36
G56	29	7	1	0	0	37
G789	27	20	4	0	0	51
全	116	49	6	0	0	171
全体割合	67.8%	28.7%	3.5%	0.0%	0.0%	100.0%



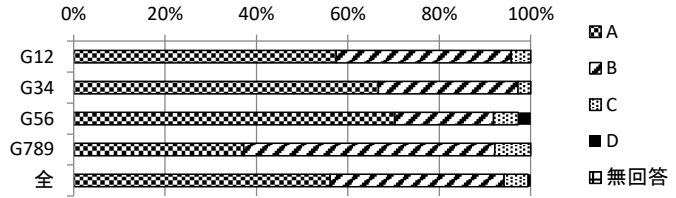
Q15 学校は、子どもたちにとって安心・安全な場所になっている。

	A	B	C	D	無回答	総計
G12	32	14	0	1	0	47
G34	30	6	0	0	0	36
G56	23	11	2	1	0	37
G789	25	23	2	1	0	51
全	110	54	4	3	0	171
全体割合	64.3%	31.6%	2.3%	1.8%	0.0%	100.0%



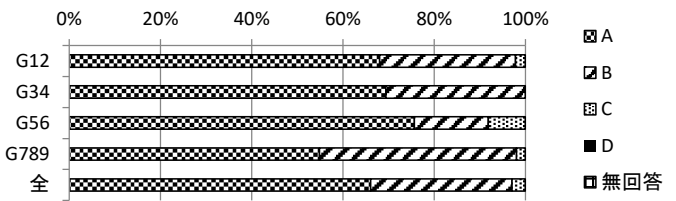
Q16 学校は、保護者の声に耳を傾け、それを反映させた教育活動を進めている。

	A	B	C	D	無回答	総計
G12	27	18	2	0	0	47
G34	24	11	1	0	0	36
G56	26	8	2	1	0	37
G789	19	28	4	0	0	51
全	96	65	9	1	0	171
全体割合	56.1%	38.0%	5.3%	0.6%	0.0%	100.0%



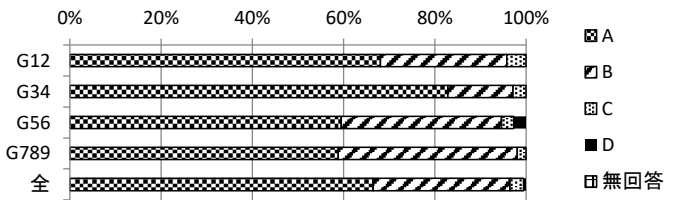
Q17 学校は、学校理事会やPTAと連携して子どもたちの教育活動に当たっている。

	A	B	C	D	無回答	総計
G12	32	14	1	0	0	47
G34	25	11	0	0	0	36
G56	28	6	3	0	0	37
G789	28	22	1	0	0	51
全	113	53	5	0	0	171
全体割合	66.1%	31.0%	2.9%	0.0%	0.0%	100.0%



Q18 学校は、学校・学級だよりやホームページを通して、学校生活の様子をわかりやすく知らせている。

	A	B	C	D	無回答	総計
G12	32	13	2	0	0	47
G34	29	5	1	0	0	35
G56	22	13	1	1	0	37
G789	30	20	1	0	0	51
全	113	51	5	1	0	170
全体割合	66.5%	30.0%	2.9%	0.6%	0.0%	100.0%



Q19 ニューデリー日本人学校の教育活動に満足している。

	A	B	C	D	無回答	総計
G12	38	7	2	0	0	47
G34	27	8	0	0	0	35
G56	30	3	3	1	0	37
G789	27	22	2	0	0	51
全	122	40	7	1	0	170
全体割合	71.8%	23.5%	4.1%	0.6%	0.0%	100.0%

