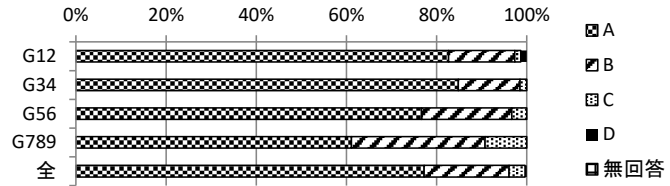


【平成30年度 第1回学校評価 選択アンケート結果】

A: そう思う B: どちらかというと思う C: どちらかという当てはまらない D: 当てはまらない

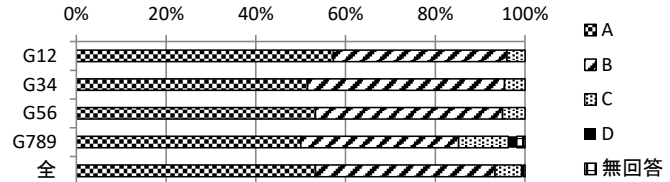
Q1 お子さんは、学校へ行くことを楽しみにしている。

	A	B	C	D	無回答	総計
G12	62	11	1	1	0	75
G34	56	9	1	0	0	66
G56	46	12	2	0	0	60
G789	33	16	5	0	0	54
全	197	48	9	1	0	255
全体割合	77.3%	18.8%	3.5%	0.4%	0.0%	100.0%



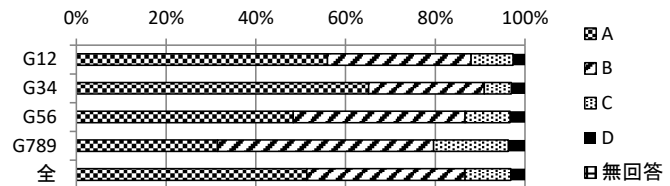
Q2 お子さんは、授業内容がわかり、基礎的な学力が身についている。

	A	B	C	D	無回答	総計
G12	43	29	3	0	0	75
G34	34	29	3	0	0	66
G56	32	25	3	0	0	60
G789	27	19	6	1	1	54
全	136	102	15	1	1	255
全体割合	53.3%	40.0%	5.9%	0.4%	0.4%	100.0%



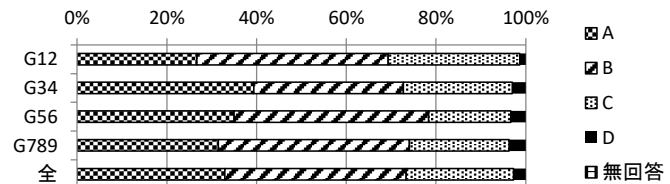
Q3 お子さんは、英会話の授業を楽しみにしている。

	A	B	C	D	無回答	総計
G12	42	24	7	2	0	75
G34	43	17	4	2	0	66
G56	29	23	6	2	0	60
G789	17	26	9	2	0	54
全	131	90	26	8	0	255
全体割合	51.4%	35.3%	10.2%	3.1%	0.0%	100.0%



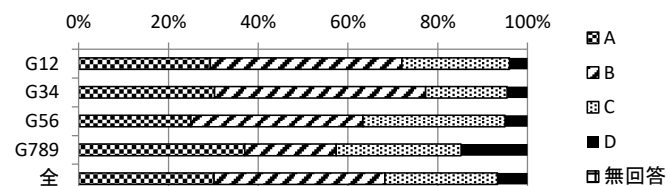
Q4 お子さんは、進んで家庭学習を行っている。

	A	B	C	D	無回答	総計
G12	20	32	22	1	0	75
G34	26	22	16	2	0	66
G56	21	26	11	2	0	60
G789	17	23	12	2	0	54
全	84	103	61	7	0	255
全体割合	32.9%	40.4%	23.9%	2.7%	0.0%	100.0%



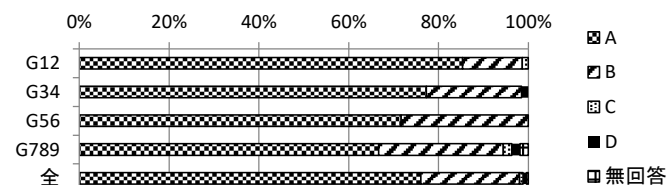
Q5 お子さんは、家庭でよく読書をしている。

	A	B	C	D	無回答	総計
G12	22	32	18	3	0	75
G34	20	31	12	3	0	66
G56	15	23	19	3	0	60
G789	20	11	15	8	0	54
全	77	97	64	17	0	255
全体割合	30.2%	38.0%	25.1%	6.7%	0.0%	100.0%



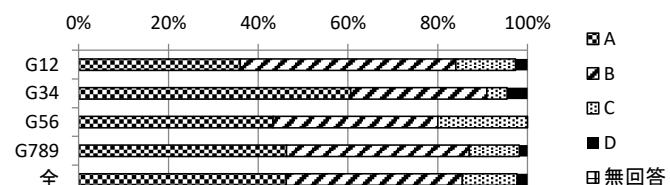
Q6 お子さんは、さまざまな行事に楽しく参加している。

	A	B	C	D	無回答	総計
G12	64	10	1	0	0	75
G34	51	14	0	1	0	66
G56	43	17	0	0	0	60
G789	36	15	1	1	1	54
全	194	56	2	2	1	255
全体割合	76.1%	22.0%	0.8%	0.8%	0.4%	100.0%



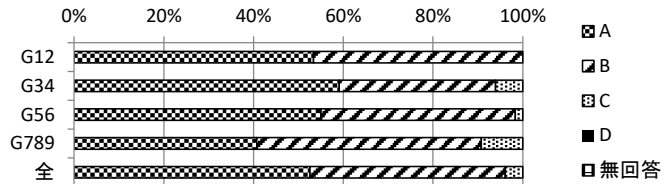
Q7 お子さんは、学校に相談できる人がいる。

	A	B	C	D	無回答	総計
G12	27	36	10	2	0	75
G34	40	20	3	3	0	66
G56	26	22	12	0	0	60
G789	25	22	6	1	0	54
全	118	100	31	6	0	255
全体割合	46.3%	39.2%	12.2%	2.4%	0.0%	100.0%



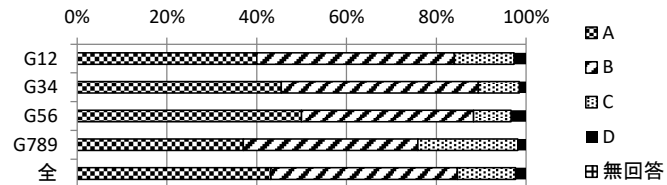
Q8 お子さんは、友達に対して思いやりの気落ちをもって行動できている。

	A	B	C	D	無回答	総計
G12	40	35	0	0	0	75
G34	39	23	4	0	0	66
G56	33	26	1	0	0	60
G789	22	27	5	0	0	54
全	134	111	10	0	0	255
全体割合	52.5%	43.5%	3.9%	0.0%	0.0%	100.0%



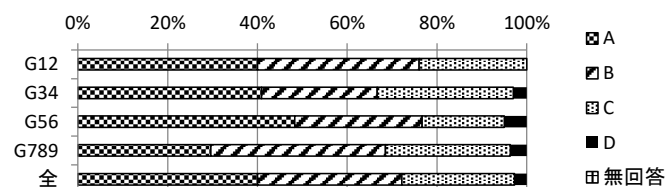
Q9 お子さんは、「おはよう」や「いただきます」などのあいさつを

	A	B	C	D	無回答	総計
G12	30	33	10	2	0	75
G34	30	29	6	1	0	66
G56	30	23	5	2	0	60
G789	20	21	12	1	0	54
全	110	106	33	6	0	255
全体割合	43.1%	41.6%	12.9%	2.4%	0.0%	100.0%



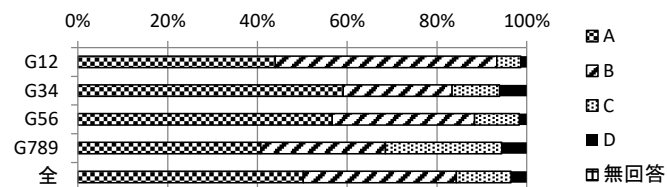
Q10 お子さんは、遊びや運動を通して体を鍛えている。

	A	B	C	D	無回答	総計
G12	30	27	18	0	0	75
G34	27	17	20	2	0	66
G56	29	17	11	3	0	60
G789	16	21	15	2	0	54
全	102	82	64	7	0	255
全体割合	40.0%	32.2%	25.1%	2.7%	0.0%	100.0%



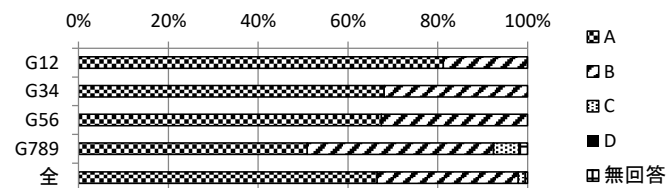
Q11 お子さんは、家庭での生活リズムを大切にしている。(早寝・早起き・朝ごはん等)

	A	B	C	D	無回答	総計
G12	33	37	4	1	0	75
G34	39	16	7	4	0	66
G56	34	19	6	1	0	60
G789	22	15	14	3	0	54
全	128	87	31	9	0	255
全体割合	50.2%	34.1%	12.2%	3.5%	0.0%	100.0%



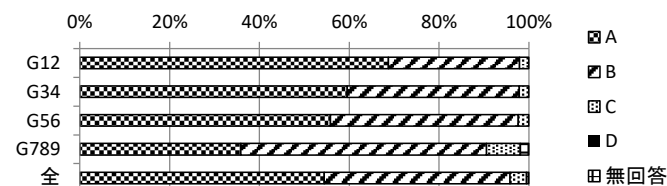
Q12 学校は、熱意をもって教育活動に当たっている。

	A	B	C	D	無回答	総計
G12	39	9	0	0	0	48
G34	32	15	0	0	0	47
G56	29	14	0	0	0	43
G789	27	22	3	0	1	53
全	127	60	3	0	1	191
全体割合	66.5%	31.4%	1.6%	0.0%	0.5%	100.0%



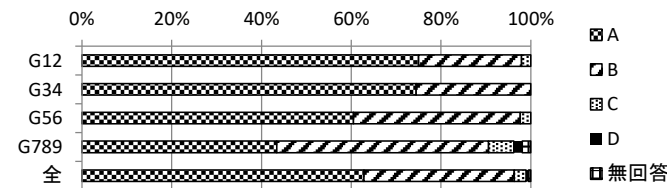
Q13 学校は、子どものことを理解してきめ細やかな指導をしている。

	A	B	C	D	無回答	総計
G12	33	14	1	0	0	48
G34	28	18	1	0	0	47
G56	24	18	1	0	0	43
G789	19	29	4	0	1	53
全	104	79	7	0	1	191
全体割合	54.5%	41.4%	3.7%	0.0%	0.5%	100.0%



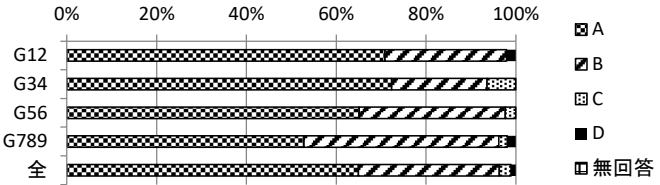
Q14 学校は、子どもにかかわる相談について、誠意をもって対応している。

	A	B	C	D	無回答	総計
G12	36	11	1	0	0	48
G34	35	12	0	0	0	47
G56	26	16	1	0	0	43
G789	23	25	3	1	1	53
全	120	64	5	1	1	191
全体割合	62.8%	33.5%	2.6%	0.5%	0.5%	100.0%



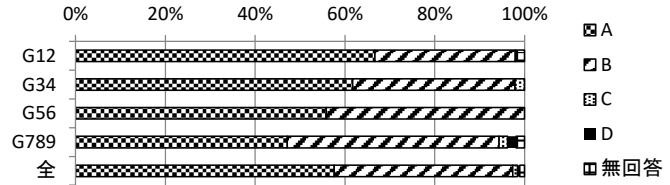
Q15 学校は、子どもたちにとって安心・安全な場所になっている。

	A	B	C	D	無回答	総計
G12	34	13	0	1	0	48
G34	34	10	3	0	0	47
G56	28	14	1	0	0	43
G789	28	23	1	1	0	53
全	124	60	5	2	0	191
全体割合	64.9%	31.4%	2.6%	1.0%	0.0%	100.0%



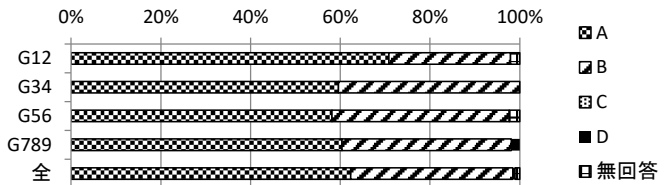
Q16 学校は、保護者の声に耳を傾け、それを反映させた教育活動を進めている。

	A	B	C	D	無回答	総計
G12	32	15	0	0	1	48
G34	29	17	1	0	0	47
G56	24	19	0	0	0	43
G789	25	25	1	1	1	53
全	110	76	2	1	2	191
全体割合	57.6%	39.8%	1.0%	0.5%	1.0%	100.0%



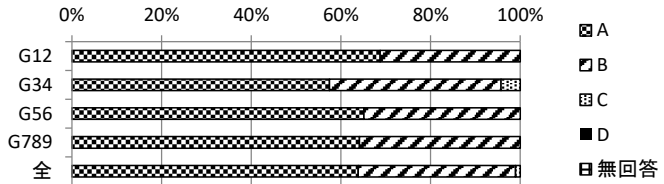
Q17 学校は、学校理事会やPTAと連携して子どもたちの教育活動に当たっている。

	A	B	C	D	無回答	総計
G12	34	13	0	0	1	48
G34	28	19	0	0	0	47
G56	25	17	0	0	1	43
G789	32	20	0	1	0	53
全	119	69	0	1	2	191
全体割合	62.3%	36.1%	0.0%	0.5%	1.0%	100.0%



Q18 学校は、学校・学級だよりやホームページを通して、学校生活の様子をわかりやすく知らせている。

	A	B	C	D	無回答	総計
G12	33	15	0	0	0	48
G34	27	18	2	0	0	47
G56	28	15	0	0	0	43
G789	34	19	0	0	0	53
全	122	67	2	0	0	191
全体割合	63.9%	35.1%	1.0%	0.0%	0.0%	100.0%



Q19 ニューデリー日本人学校の教育活動に満足している。

	A	B	C	D	無回答	総計
G12	34	14	0	0	0	48
G34	33	13	1	0	0	47
G56	24	18	1	0	0	43
G789	30	20	2	0	1	53
全	121	65	4	0	1	191
全体割合	63.4%	34.0%	2.1%	0.0%	0.5%	100.0%

