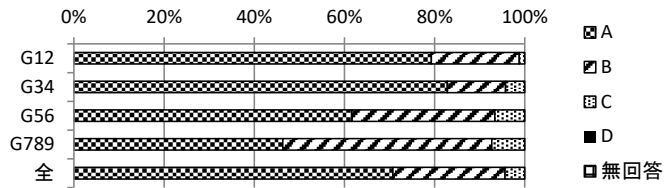


【平成30年度 第2回学校評価 選択アンケート結果】

A: そう思う B: どちらかというと思う C: どちらかという当てはまらない D: 当てはまらない

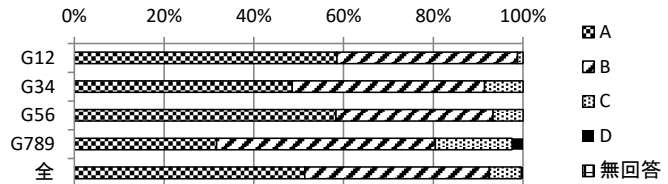
Q1 お子さんは、学校へ行くことを楽しみにしている。

	A	B	C	D	無回答	総計
G12	65	16	1	0	0	82
G34	58	9	3	0	0	70
G56	37	19	4	0	0	60
G789	19	19	3	0	0	41
全	179	63	11	0	0	253
全体割合	70.8%	24.9%	4.3%	0.0%	0.0%	100.0%



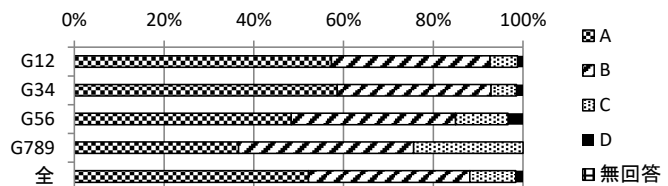
Q2 お子さんは、授業内容がわかり、基礎的な学力が身についている。

	A	B	C	D	無回答	総計
G12	48	33	1	0	0	82
G34	34	30	6	0	0	70
G56	35	21	4	0	0	60
G789	13	20	7	1	0	41
全	130	104	18	1	0	253
全体割合	51.4%	41.1%	7.1%	0.4%	0.0%	100.0%



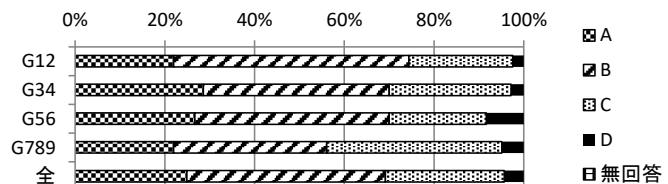
Q3 お子さんは、英会話の授業を楽しみにしている。

	A	B	C	D	無回答	総計
G12	47	29	5	1	0	82
G34	41	24	4	1	0	70
G56	29	22	7	2	0	60
G789	15	16	10	0	0	41
全	132	91	26	4	0	253
全体割合	52.2%	36.0%	10.3%	1.6%	0.0%	100.0%



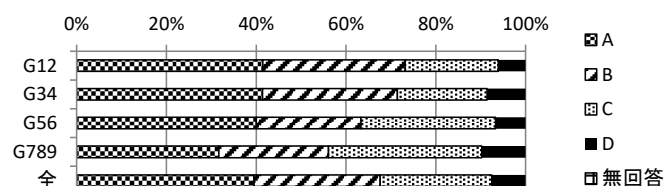
Q4 お子さんは、進んで家庭学習を行っている。

	A	B	C	D	無回答	総計
G12	18	43	19	2	0	82
G34	20	29	19	2	0	70
G56	16	26	13	5	0	60
G789	9	14	16	2	0	41
全	63	112	67	11	0	253
全体割合	24.9%	44.3%	26.5%	4.3%	0.0%	100.0%



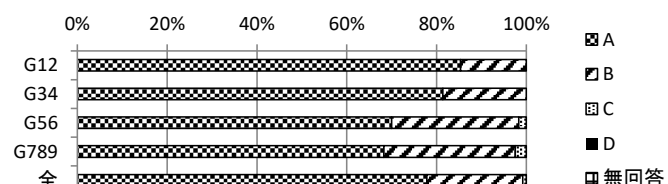
Q5 お子さんは、家庭でよく読書をしている。

	A	B	C	D	無回答	総計
G12	34	26	17	5	0	82
G34	29	21	14	6	0	70
G56	24	14	18	4	0	60
G789	13	10	14	4	0	41
全	100	71	63	19	0	253
全体割合	39.5%	28.1%	24.9%	7.5%	0.0%	100.0%



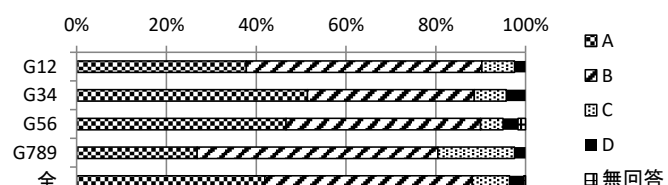
Q6 お子さんは、さまざまな行事に楽しく参加している。

	A	B	C	D	無回答	総計
G12	70	12	0	0	0	82
G34	57	13	0	0	0	70
G56	42	17	1	0	0	60
G789	28	12	1	0	0	41
全	197	54	2	0	0	253
全体割合	77.9%	21.3%	0.8%	0.0%	0.0%	100.0%



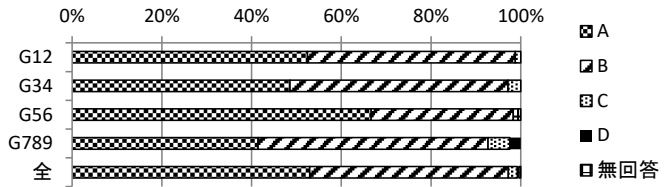
Q7 お子さんは、学校に相談できる人がいる。

	A	B	C	D	無回答	総計
G12	31	43	6	2	0	82
G34	36	26	5	3	0	70
G56	28	26	3	2	1	60
G789	11	22	7	1	0	41
全	106	117	21	8	1	253
全体割合	41.9%	46.2%	8.3%	3.2%	0.4%	100.0%



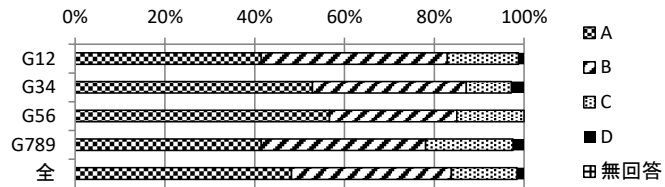
Q8 お子さんは、友達に対して思いやりの気落ちをもって行動できている。

	A	B	C	D	無回答	総計
G12	43	38	1	0	0	82
G34	34	34	2	0	0	70
G56	40	19	0	0	1	60
G789	17	21	2	1	0	41
全	134	112	5	1	1	253
全体割合	53.0%	44.3%	2.0%	0.4%	0.4%	100.0%



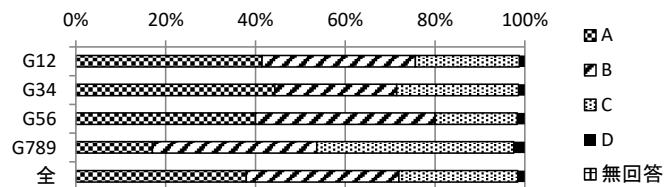
Q9 お子さんは、「おはよう」や「いただきます」などのあいさつを

	A	B	C	D	無回答	総計
G12	34	34	13	1	0	82
G34	37	24	7	2	0	70
G56	34	17	9	0	0	60
G789	17	15	8	1	0	41
全	122	90	37	4	0	253
全体割合	48.2%	35.6%	14.6%	1.6%	0.0%	100.0%



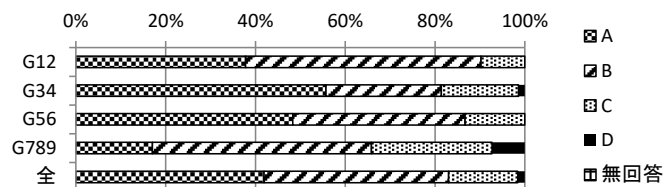
Q10 お子さんは、遊びや運動を通して体を鍛えている。

	A	B	C	D	無回答	総計
G12	34	28	19	1	0	82
G34	31	19	19	1	0	70
G56	24	24	11	1	0	60
G789	7	15	18	1	0	41
全	96	86	67	4	0	253
全体割合	37.9%	34.0%	26.5%	1.6%	0.0%	100.0%



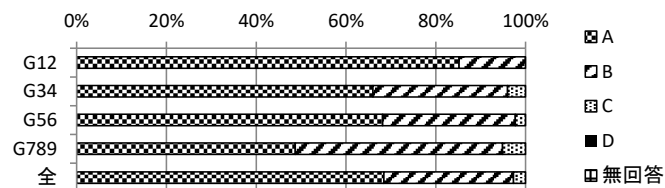
Q11 お子さんは、家庭での生活リズムを大切にしている。(早寝・早起き・朝ごはん等)

	A	B	C	D	無回答	総計
G12	31	43	8	0	0	82
G34	39	18	12	1	0	70
G56	29	23	8	0	0	60
G789	7	20	11	3	0	41
全	106	104	39	4	0	253
全体割合	41.9%	41.1%	15.4%	1.6%	0.0%	100.0%



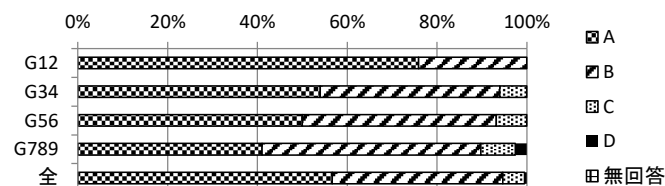
Q12 学校は、熱意をもって教育活動に当たっている。

	A	B	C	D	無回答	総計
G12	46	8	0	0	0	54
G34	33	15	2	0	0	50
G56	30	13	1	0	0	44
G789	19	18	2	0	0	39
全	128	54	5	0	0	187
全体割合	68.4%	28.9%	2.7%	0.0%	0.0%	100.0%



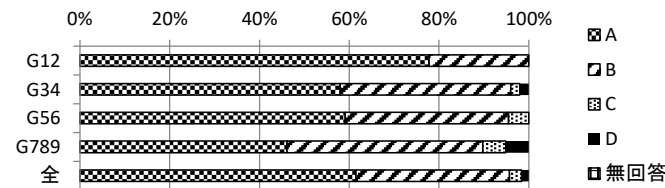
Q13 学校は、子どものことを理解してきめ細やかな指導をしている。

	A	B	C	D	無回答	総計
G12	41	13	0	0	0	54
G34	27	20	3	0	0	50
G56	22	19	3	0	0	44
G789	16	19	3	1	0	39
全	106	71	9	1	0	187
全体割合	56.7%	38.0%	4.8%	0.5%	0.0%	100.0%



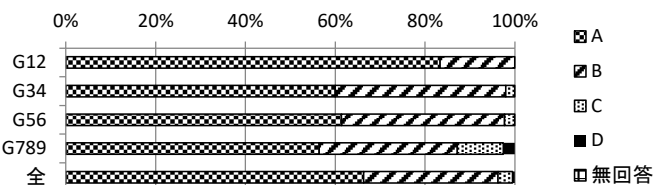
Q14 学校は、子どもにかかわる相談について、誠意をもって対応している。

	A	B	C	D	無回答	総計
G12	42	12	0	0	0	54
G34	29	19	1	1	0	50
G56	26	16	2	0	0	44
G789	18	17	2	2	0	39
全	115	64	5	3	0	187
全体割合	61.5%	34.2%	2.7%	1.6%	0.0%	100.0%



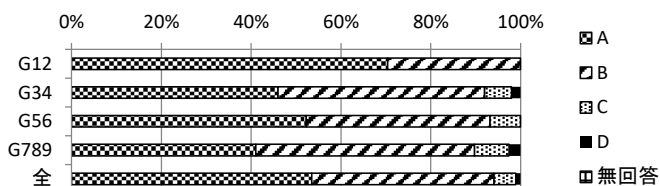
Q15 学校は、子どもたちにとって安心・安全な場所になっている。

	A	B	C	D	無回答	総計
G12	45	9	0	0	0	54
G34	30	19	1	0	0	50
G56	27	16	1	0	0	44
G789	22	12	4	1	0	39
全	124	56	6	1	0	187
全体割合	66.3%	29.9%	3.2%	0.5%	0.0%	100.0%



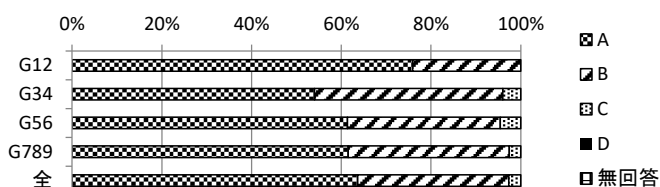
Q16 学校は、保護者の声に耳を傾け、それを反映させた教育活動を進めている。

	A	B	C	D	無回答	総計
G12	38	16	0	0	0	54
G34	23	23	3	1	0	50
G56	23	18	3	0	0	44
G789	16	19	3	1	0	39
全	100	76	9	2	0	187
全体割合	53.5%	40.6%	4.8%	1.1%	0.0%	100.0%



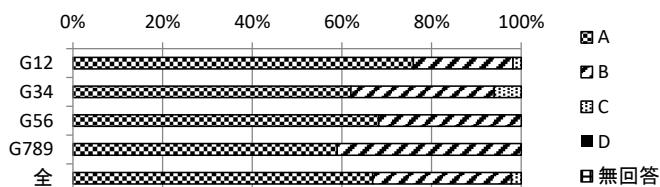
Q17 学校は、学校理事会やPTAと連携して子どもたちの教育活動に当たっている。

	A	B	C	D	無回答	総計
G12	41	13	0	0	0	54
G34	27	21	2	0	0	50
G56	27	15	2	0	0	44
G789	24	14	1	0	0	39
全	119	63	5	0	0	187
全体割合	63.6%	33.7%	2.7%	0.0%	0.0%	100.0%



Q18 学校は、学校・学級だよりやホームページを通して、学校生活の様子をわかりやすく知らせている。

	A	B	C	D	無回答	総計
G12	41	12	1	0	0	54
G34	31	16	3	0	0	50
G56	30	14	0	0	0	44
G789	23	16	0	0	0	39
全	125	58	4	0	0	187
全体割合	66.8%	31.0%	2.1%	0.0%	0.0%	100.0%



Q19 ニューデリー日本人学校の教育活動に満足している。

	A	B	C	D	無回答	総計
G12	41	13	0	0	0	54
G34	27	21	1	1	0	50
G56	27	14	3	0	0	44
G789	19	17	2	1	0	39
全	114	65	6	2	0	187
全体割合	61.0%	34.8%	3.2%	1.1%	0.0%	100.0%

