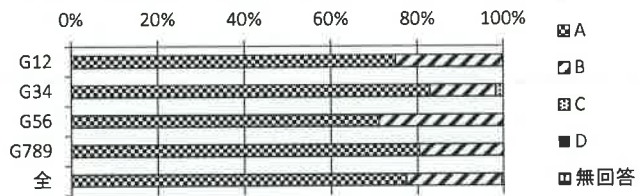


# 【平成27年度 第1回学校評価 選択アンケート結果】

A: そう思う B: どちらかというと思う C: どちらかという当てはまらない D: 当てはまらない

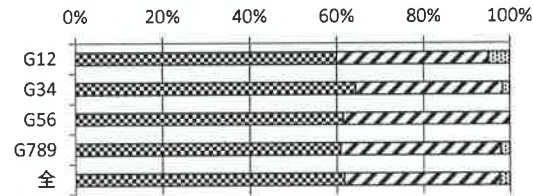
Q2 学校は、学校の様子や学年の様子を学校だよりや学年だより等で分かりやすく伝えている。

	A	B	C	D	無回答	総計
G12	45	15	0	0	0	60
G34	49	9	1	0	0	59
G56	37	15	0	0	0	52
G789	37	9	0	0	0	46
全	168	48	1	0	0	217
全体割合	77.4%	22.1%	0.5%	0.0%	0.0%	



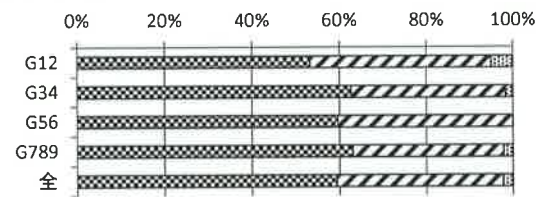
Q3 学校は、子どもたちの良さや悩みなどを保護者に伝えている。(個人懇談を通して)

	A	B	C	D	無回答	総計
G12	36	21	3	0	0	60
G34	38	20	1	0	0	59
G56	32	20	0	0	0	52
G789	28	17	1	0	0	46
全	134	78	5	0	0	217
全体割合	61.8%	35.9%	2.3%	0.0%	0.0%	



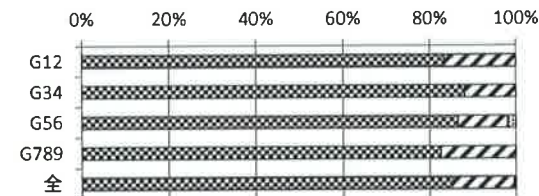
Q4 学校は、保護者が気づいたことなどを伝えやすくなっている。

	A	B	C	D	無回答	総計
G12	32	25	3	0	0	60
G34	37	21	1	0	0	59
G56	31	21	0	0	0	52
G789	29	16	1	0	0	46
全	129	83	5	0	0	217
全体割合	59.4%	38.2%	2.3%	0.0%	0.0%	



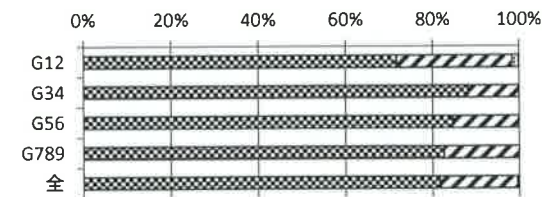
Q5 学校は、子ども達にとって楽しい場所になっている。

	A	B	C	D	無回答	総計
G12	50	10	0	0	0	60
G34	52	7	0	0	0	59
G56	45	6	1	0	0	52
G789	38	8	0	0	0	46
全	185	31	1	0	0	217
全体割合	85.3%	14.3%	0.5%	0.0%	0.0%	



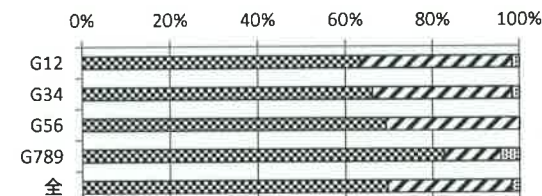
Q6 教職員は、熱意を持って教育活動にあっている。(授業参観・学級だより)

	A	B	C	D	無回答	総計
G12	43	16	1	0	0	60
G34	52	7	0	0	0	59
G56	44	8	0	0	0	52
G789	38	8	0	0	0	46
全	177	39	1	0	0	217
全体割合	81.6%	18.0%	0.5%	0.0%	0.0%	



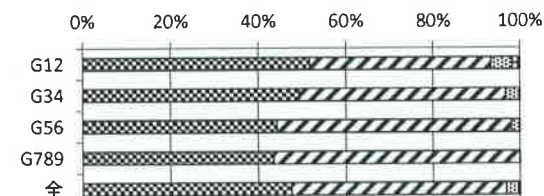
Q7 学校は、開かれた学校づくりに努力している。

	A	B	C	D	無回答	総計
G12	38	21	1	0	0	60
G34	39	19	1	0	0	59
G56	36	16	0	0	0	52
G789	38	6	2	0	0	46
全	151	62	4	0	0	217
全体割合	69.6%	28.6%	1.8%	0.0%	0.0%	



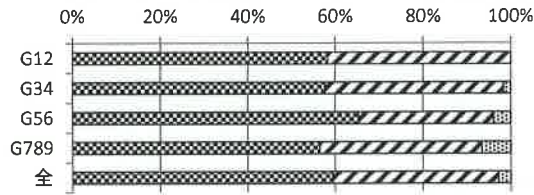
Q8 学校は、保護者の声を生かした学校経営を進めようとしている。

	A	B	C	D	無回答	総計
G12	31	25	3	0	1	60
G34	29	28	2	0	0	59
G56	23	28	1	0	0	52
G789	20	26	0	0	0	46
全	103	107	6	0	1	217
全体割合	47.5%	49.3%	2.8%	0.0%	0.5%	



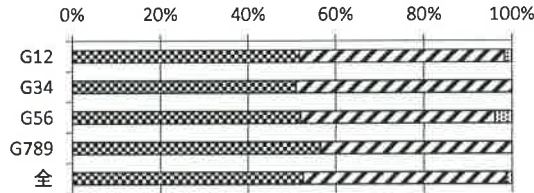
Q9 学校は、子ども達のために安全管理に努めている。

	A	B	C	D	無回答	総計
G12	35	25	0	0	0	60
G34	34	24	1	0	0	59
G56	34	16	2	0	0	52
G789	26	17	3	0	0	46
全	129	82	6	0	0	217
全体割合	59.4%	37.8%	2.8%	0.0%	0.0%	



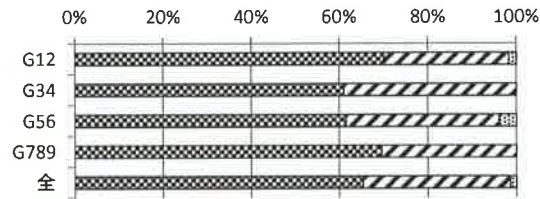
Q10 学校と学校理事会・PTAは一体となっている。

	A	B	C	D	無回答	総計
G12	31	28	1	0	0	60
G34	30	29	0	0	0	59
G56	27	23	2	0	0	52
G789	26	20	0	0	0	46
全	114	100	3	0	0	217
全体割合	52.5%	46.1%	1.4%	0.0%	0.0%	



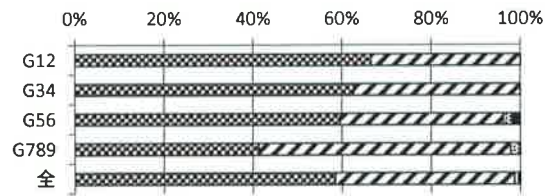
Q11 保護者と学校は協力的な関係にある。

	A	B	C	D	無回答	総計
G12	42	17	1	0	0	60
G34	36	23	0	0	0	59
G56	32	18	2	0	0	52
G789	32	14	0	0	0	46
全	142	72	3	0	0	217
全体割合	65.4%	33.2%	1.4%	0.0%	0.0%	



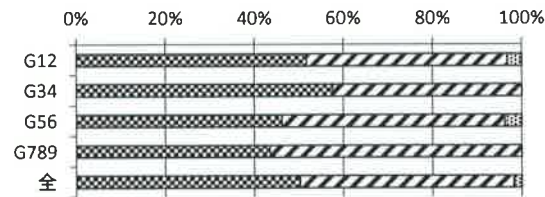
Q12 学校では、子ども達はルールを守り、規律ある生活を送っている。(授業参観、フリー参観等から)

	A	B	C	D	無回答	総計
G12	40	20	0	0	0	60
G34	37	22	0	0	0	59
G56	31	19	1	1	0	52
G789	19	26	1	0	0	46
全	127	87	2	1	0	217
全体割合	58.5%	40.1%	0.9%	0.5%	0.0%	



Q13 学年に応じた学力が身につけてきている。(子どものノート・テスト・ドリル等から)

	A	B	C	D	無回答	総計
G12	31	27	2	0	0	60
G34	34	25	0	0	0	59
G56	24	26	2	0	0	52
G789	20	26	0	0	0	46
全	109	104	4	0	0	217
全体割合	50.2%	47.9%	1.8%	0.0%	0.0%	



Q14 家庭と学校は、どのように連携して子育てをしていくかについて話し合う場がある。(学級懇談、個人懇談等から)

	A	B	C	D	無回答	総計
G12	34	23	3	0	0	60
G34	40	18	1	0	0	59
G56	29	20	3	0	0	52
G789	28	17	1	0	0	46
全	131	78	8	0	0	217
全体割合	60.4%	35.9%	3.7%	0.0%	0.0%	

