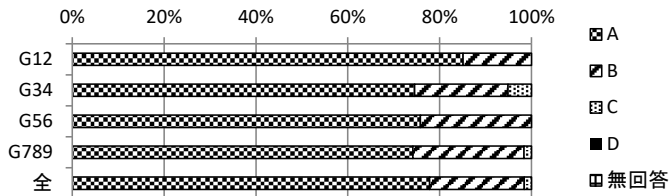


【平成28年度 第1回学校評価 選択アンケート結果】

A: そう思う B: どちらかというと思う C: どちらかという当てはまらない D: 当てはまらない

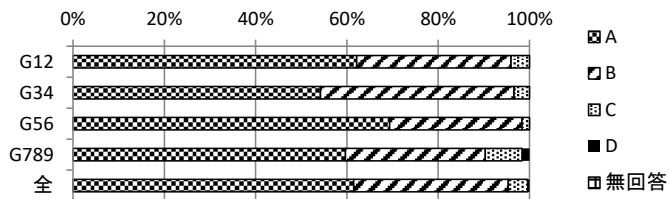
Q1 お子さんは、学校へ行くことを楽しみにしている。

	A	B	C	D	無回答	総計
G12	63	11	0	0	0	74
G34	44	12	3	0	0	59
G56	47	15	0	0	0	62
G789	46	15	1	0	0	62
全	200	53	4	0	0	257
全体割合	77.8%	20.6%	1.6%	0.0%	0.0%	100.0%



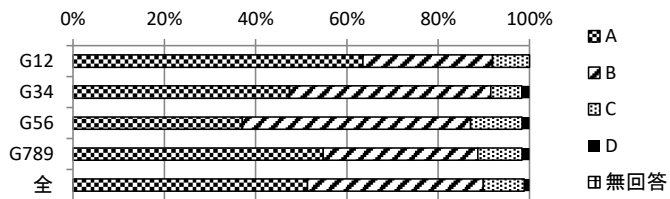
Q2 お子さんは、授業内容がわかり、基礎的な学力が身についている。

	A	B	C	D	無回答	総計
G12	46	25	3	0	0	74
G34	32	25	2	0	0	59
G56	43	18	1	0	0	62
G789	37	19	5	1	0	62
全	158	87	11	1	0	257
全体割合	61.5%	33.9%	4.3%	0.4%	0.0%	100.0%



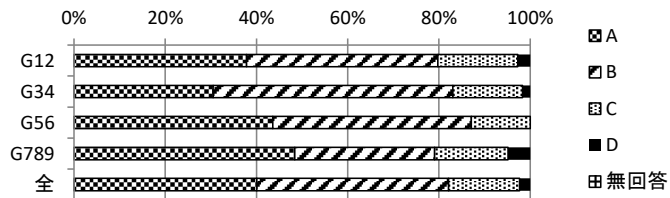
Q3 お子さんは、英会話の授業を楽しみにしている。

	A	B	C	D	無回答	総計
G12	47	21	6	0	0	74
G34	28	26	4	1	0	59
G56	23	31	7	1	0	62
G789	34	21	6	1	0	62
全	132	99	23	3	0	257
全体割合	51.4%	38.5%	8.9%	1.2%	0.0%	100.0%



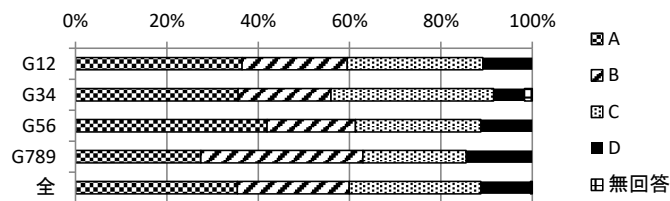
Q4 お子さんは、進んで家庭学習を行っている。

	A	B	C	D	無回答	総計
G12	28	31	13	2	0	74
G34	18	31	9	1	0	59
G56	27	27	8	0	0	62
G789	30	19	10	3	0	62
全	103	108	40	6	0	257
全体割合	40.1%	42.0%	15.6%	2.3%	0.0%	100.0%



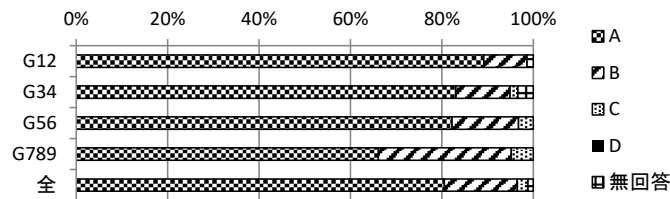
Q5 お子さんは、家庭でよく読書をしている。

	A	B	C	D	無回答	総計
G12	27	17	22	8	0	74
G34	21	12	21	4	1	59
G56	26	12	17	7	0	62
G789	17	22	14	9	0	62
全	91	63	74	28	1	257
全体割合	35.4%	24.5%	28.8%	10.9%	0.4%	100.0%



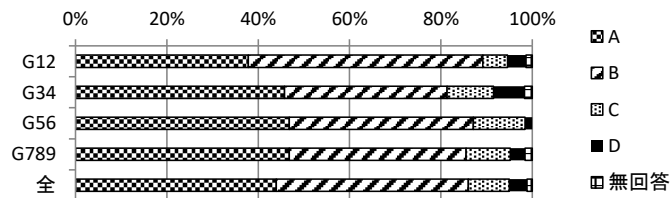
Q6 お子さんは、さまざまな行事に楽しく参加している。

	A	B	C	D	無回答	総計
G12	66	7	0	0	1	74
G34	49	7	1	0	2	59
G56	51	9	2	0	0	62
G789	41	18	3	0	0	62
全	207	41	6	0	3	257
全体割合	80.5%	16.0%	2.3%	0.0%	1.2%	100.0%



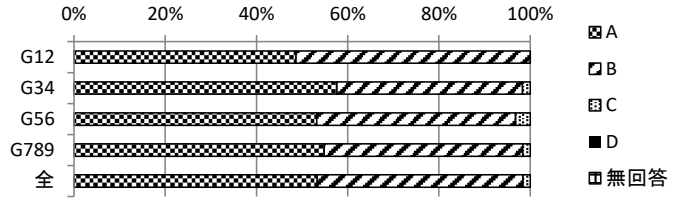
Q7 お子さんは、学校に相談できる人がいる。

	A	B	C	D	無回答	総計
G12	28	38	4	3	1	74
G34	27	21	6	4	1	59
G56	29	25	7	1	0	62
G789	29	24	6	2	1	62
全	113	108	23	10	3	257
全体割合	44.0%	42.0%	8.9%	3.9%	1.2%	100.0%



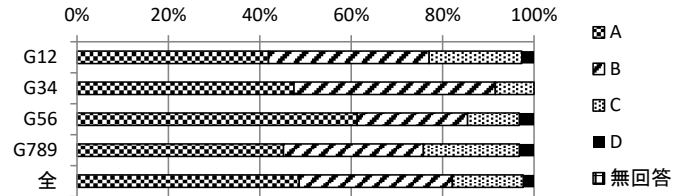
Q8 お子さんは、友達に対して思いやりの気落ちをもって行動できている。

	A	B	C	D	無回答	総計
G12	36	38	0	0	0	74
G34	34	24	1	0	0	59
G56	33	27	2	0	0	62
G789	34	27	1	0	0	62
全	137	116	4	0	0	257
全体割合	53.3%	45.1%	1.6%	0.0%	0.0%	100.0%



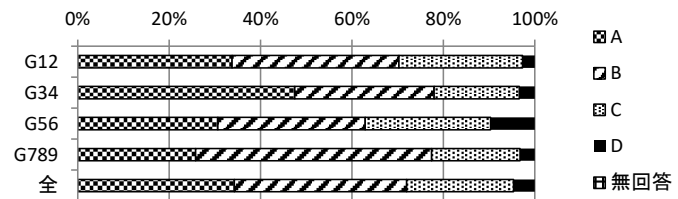
Q9 お子さんは、「おはよう」や「いただきます」などのあいさつが

	A	B	C	D	無回答	総計
G12	31	26	15	2	0	74
G34	28	26	5	0	0	59
G56	38	15	7	2	0	62
G789	28	19	13	2	0	62
全	125	86	40	6	0	257
全体割合	48.6%	33.5%	15.6%	2.3%	0.0%	100.0%



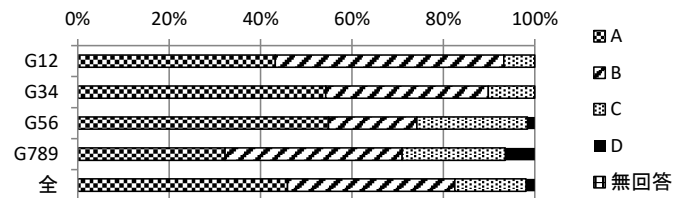
Q10 お子さんは、遊びや運動を通して体を鍛えている。

	A	B	C	D	無回答	総計
G12	25	27	20	2	0	74
G34	28	18	11	2	0	59
G56	19	20	17	6	0	62
G789	16	32	12	2	0	62
全	88	97	60	12	0	257
全体割合	34.2%	37.7%	23.3%	4.7%	0.0%	100.0%



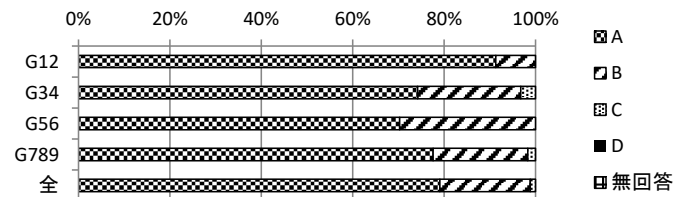
Q11 お子さんは、家庭での生活リズムを大切にしている。(早寝・早起き・朝ごはん等)

	A	B	C	D	無回答	総計
G12	32	37	5	0	0	74
G34	32	21	6	0	0	59
G56	34	12	15	1	0	62
G789	20	24	14	4	0	62
全	118	94	40	5	0	257
全体割合	45.9%	36.6%	15.6%	1.9%	0.0%	100.0%



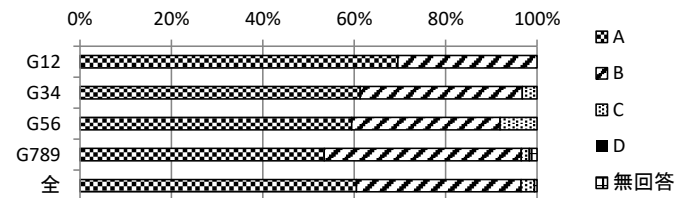
Q12 学校は、熱意をもって教育活動に当たっている。

	A	B	C	D	無回答	総計
G12	42	4	0	0	0	46
G34	23	7	1	0	0	31
G56	26	11	0	0	0	37
G789	45	12	1	0	0	58
全	136	34	2	0	0	172
全体割合	79.1%	19.8%	1.2%	0.0%	0.0%	100.0%



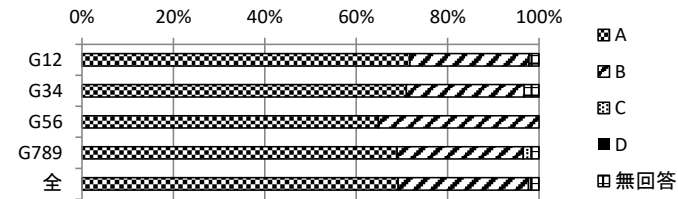
Q13 学校は、子どものことを理解してきめ細やかな指導をしている。

	A	B	C	D	無回答	総計
G12	32	14	0	0	0	46
G34	19	11	1	0	0	31
G56	22	12	3	0	0	37
G789	31	25	1	0	1	58
全	104	62	5	0	1	172
全体割合	60.5%	36.0%	2.9%	0.0%	0.6%	100.0%



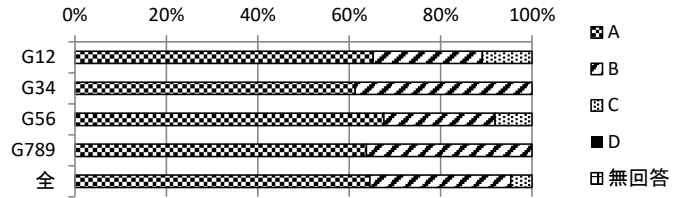
Q14 学校は、子どもにかかわる相談について、誠意をもって対応している。

	A	B	C	D	無回答	総計
G12	33	12	0	0	1	46
G34	22	8	0	0	1	31
G56	24	13	0	0	0	37
G789	40	16	1	0	1	58
全	119	49	1	0	3	172
全体割合	69.2%	28.5%	0.6%	0.0%	1.7%	100.0%



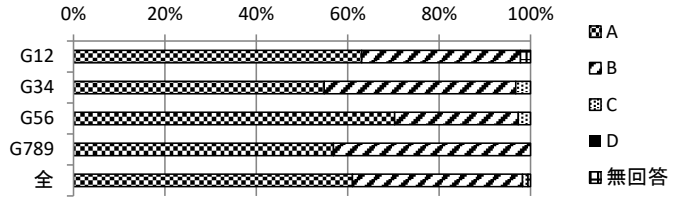
Q15 学校は、子どもたちにとって安心・安全な場所になっている。

	A	B	C	D	無回答	総計
G12	30	11	5	0	0	46
G34	19	12	0	0	0	31
G56	25	9	3	0	0	37
G789	37	21	0	0	0	58
全	111	53	8	0	0	172
全体割合	64.5%	30.8%	4.7%	0.0%	0.0%	100.0%



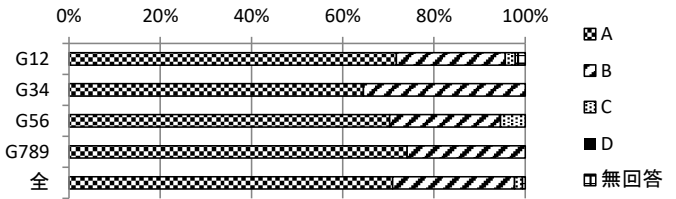
Q16 学校は、保護者の声に耳を傾け、それを反映させた教育活動を進めている。

	A	B	C	D	無回答	総計
G12	29	16	0	0	1	46
G34	17	13	1	0	0	31
G56	26	10	1	0	0	37
G789	33	25	0	0	0	58
全	105	64	2	0	1	172
全体割合	61.0%	37.2%	1.2%	0.0%	0.6%	100.0%



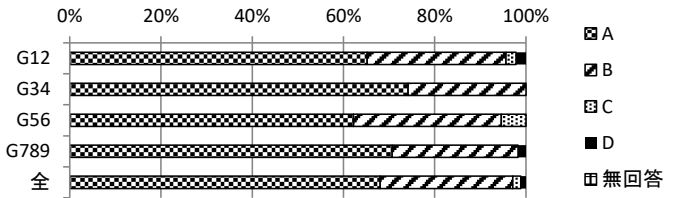
Q17 学校は、学校理事会やPTAと連携して子どもたちの教育活動に当たっている。

	A	B	C	D	無回答	総計
G12	33	11	1	0	1	46
G34	20	11	0	0	0	31
G56	26	9	2	0	0	37
G789	43	15	0	0	0	58
全	122	46	3	0	1	172
全体割合	70.9%	26.7%	1.7%	0.0%	0.6%	100.0%



Q18 学校は、学校・学級だよりやホームページを通して、学校生活の様子をわかりやすく知らせている。

	A	B	C	D	無回答	総計
G12	30	14	1	1	0	46
G34	23	8	0	0	0	31
G56	23	12	2	0	0	37
G789	41	16	0	1	0	58
全	117	50	3	2	0	172
全体割合	68.0%	29.1%	1.7%	1.2%	0.0%	100.0%



Q19 ニューデリー日本人学校の教育活動に満足している。

	A	B	C	D	無回答	総計
G12	37	9	0	0	0	46
G34	22	9	0	0	0	31
G56	27	9	1	0	0	37
G789	40	18	0	0	0	58
全	126	45	1	0	0	172
全体割合	73.3%	26.2%	0.6%	0.0%	0.0%	100.0%

