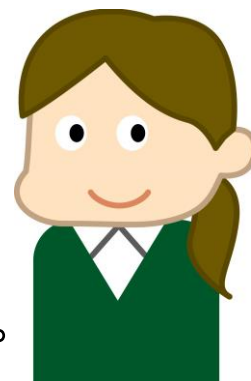


P T A室の利用について

- 1 P T A室は、P T A活動や保護者の待機場所として利用できます。
- 2 利用時間は以下のとおりです。
【平日】午前8時00分～午後6時00分
【土日・長期休業中】午前8時00分～午後6時00分
- 3 幼児が室内で大きな声を出したり、走り回ってけがをしたりすることのないようご注意ください。大きな声で話をするなど他の利用者の迷惑となるような行為は謹んでください。
- 4 大勢の方で活動したり、必要以上に長時間利用したりすることのないよう、節度をもって利用してください。
- 5 児童生徒が校舎内で昼食等をとる必要がある場合は、この部屋で食べるようにしてください。他の教室等での飲食はできません。ごみの持ち帰りをお願いします。
- 6 使用した椅子は各自で元の位置へ戻すなど整理整頓をしてください。
- 7 古本が置いてある場所には入らないようにしてください。
- 8 幼児・児童生徒は1階の大人用トイレではなく、2階の子ども用トイレを使用するようにしてください。幼児が保護者と一緒に利用する場合は構いません。
- 9 使用しないときは、エアコン・照明の電源を必ず切ってください。ただし、空気清浄機は切らないでください。
- 10 着替え等はプール横の更衣室をご利用いただきますようお願いいたします。



保護者