



# グルモール

JAPANESE SCHOOL, NEW DELHI 2022

第10号

令和4年1月31日

**令和4年は、学校閉鎖からのスタートとなりました。**

**本年も、本校へのご支援をよろしくお願いいたします。**

校長 足立 浩

令和4年（2022年）がスタートして1か月が経ちました。後期の後半9週間のうち、3週間3分の1が過ぎたこととなります。12月の「グルモール」で「学校の諸活動を少しずつコロナ以前に戻していきたい」「令和4年はコロナ禍が落ち着き、穏やかな1年となることを心より願う」と記載し、冬季休業前集会では「1月、元気に会えることを楽しみにしている」と伝えたところでしたが、再度学校閉鎖となりオンライン授業に戻る事となりました。

PTAの方でも、蔵書点検や古本市を実施していただき、1月24日より約2年ぶりにスクールバスが運行できるよう、準備を万端に進めていただいていたので、本当に残念に思いました。

10月頃から取りかかっていた本校文集「たいよう」の原稿には、学校を再開した喜びやコロナに負けず前向きに生きようとする思いがたくさん綴られていました。「学校に登校して勉強したい」という子どもたちの期待に応えられないもどかしさがありますが、厳しい現実を受け止めて、コロナから子どもたちの健康と命を守ることを最優先に、学びの機会を止めることなく教育活動を進めていきたいと思っています。

1月17日には、在インド日本国大使館の看護師・保健師の白倉真理子様に「新型コロナウイルス感染予防講座」をオンラインで実施いただきました。白倉看護師は昨年11月に松岡医務官とともに来校いただき、対面授業の様子を参観いただいたり本校の感染対策についてご指導を受けたりしました。1月に多くの転入生を迎えたこともあり、再度感染症予防について学習する機会を設定しました。計画時には、体育館で、対面で講義を聞く予定でしたが、こちらもオンライン講演となりました。既に「保健だより」でもお伝えしていますが、特に感染予防に適したマスクの種類や、より効果的な着用の仕方を指摘いただきました。

工事関係については、11月から12月の間の大気汚染対策により一時期ストップしましたが、体育館・プール棟の耐震工事、及びゲート横の境界壁工事を着実に進めていただいています。体育館は柱と壁の補強のため両脇が少し狭くなっていますが、体育や行事には差支えないようにスペースを確保いただきました。

今後の学校行事について、当面2月中頃まではオンラインへ移行して実施いたします。学習発表会は学年ごとのオンライン実施、2月10日のBBSとの交流もオンラインを予定しています。また、2月11日のPTA総会も、ご案内のとおりオンライン開催となります。

現時点でまだ先は不透明ですが、何とか3月8日の卒業証書授与式や3月11日の修了式は対面で実施したいと思っております。学校再開につきまして、新たな動きがありましたらお知らせいたします。

「グルモール」3ページからは、12月初旬にお世話になった「学校評価アンケート」集計結果を掲載しています。対面とオンラインと授業形式は異なっていますが、お伺いしたご意見は今後の学校運営や教育活動に生かしていきます。引き続きよろしくお願いいたします。

**【1月の主な出来事】** ※全ての行事等はオンラインで実施しました。

- 17日(月) 後期後半開始 ナマステの会 学校朝会  
「新型コロナウイルス感染予防講座」  
講師 在インド日本国大使館 看護師 白倉 真理子 様
- 12日(水) バス運営委員会
- 13日(木) PTA 学年委員会
- 14日(金) 中学部オンライン学力テスト 第4回学校理事会
- 19日(水) 中学部「先輩から学ぼう」 講師 学校理事長 伊藤 修一 様
- 26日(水) Republic day
- 27日(木) 第2回 PTA 運営委員会
- 28日(金) 小学部入学説明会
- 31日(月) 学校朝会

**【2月の主な行事予定】**

- 3日(木) オンライン学年別学習発表会開始(～11日)  
※各学年の発表日時、見どころは先日グーグルクラスルームで配付していますので  
ご確認ください。
- 10日(木) オンライン BBS 交流会(参加学年G4～G9)
- 11日(金) オンライン PTA 総会
- 14日(月) オンライン中学部入学説明会 オンライン学級懇談会(～16日)
- 21日(月) 児童生徒朝会
- 23日(水) 中学部学年末テスト(～24日)
- 28日(月) 学校朝会

**【お知らせ】**

- ・令和4年度(2022年度)年間行事予定は、明日2月1日(火)にHPにUPします。
- ・職員の異動をお知らせいたします。以下、3月をもちまして、5名の職員が離任いたします。

	所属	氏名	職種	勤務	転出先
1	日本人学校	小林 悦子	教頭	4年	兵庫県
2	〃	矢澤 忍	教諭	3年	埼玉県
3	〃	鈴木 範樹	教諭	3年	和歌山県
4	〃	池田 朋子	教諭	2年	佐賀県
5	〃	久保 杏里	教諭	2年	大阪府

**【1月31日現在の在籍者数】**

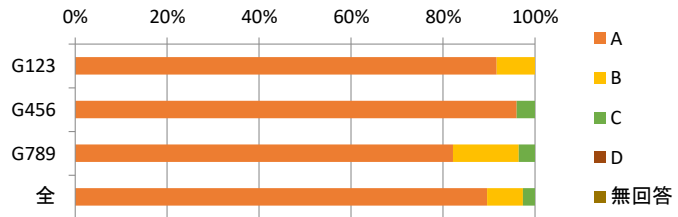
学年	G1	G2	G3	G4	G5	G6	G7	G8	G9	合計
在籍者数	8	12	15	16	12	9	14	15	6	107

# 【令和3年度 学校評価 選択アンケート結果】

A: そう思う B: どちらかというと思う C: どちらかという当てはまらない D: 当てはまらない

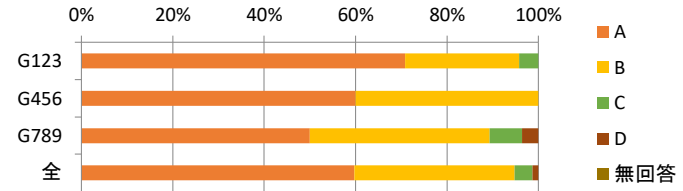
Q1 お子さんは、学校へ行くことを楽しみにしている。

	A	B	C	D	無回答	総計
G123	22	2	0	0	0	24
G456	24	0	1	0	0	25
G789	23	4	1	0	0	28
全	69	6	2	0	0	77
全体割合	89.6%	7.8%	2.6%	0.0%	0.0%	100.0%



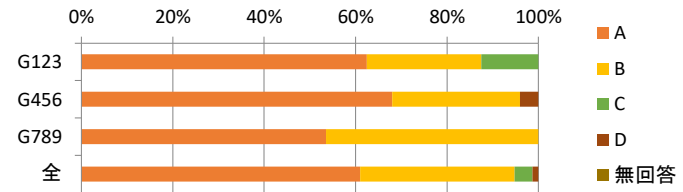
Q2 お子さんは、授業内容がわかり、基礎的な学力が身についている。

	A	B	C	D	無回答	総計
G123	17	6	1	0	0	24
G456	15	10	0	0	0	25
G789	14	11	2	1	0	28
全	46	27	3	1	0	77
全体割合	59.7%	35.1%	3.9%	1.3%	0.0%	100.0%



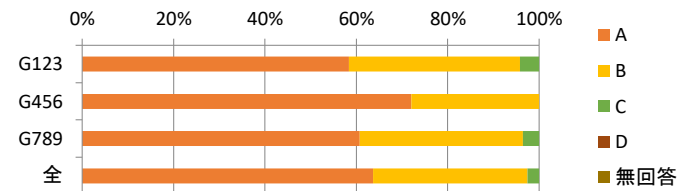
Q3 お子さんは、英会話の授業を楽しみにしている。

	A	B	C	D	無回答	総計
G123	15	6	3	0	0	24
G456	17	7	0	1	0	25
G789	15	13	0	0	0	28
全	47	26	3	1	0	77
全体割合	61.0%	33.8%	3.9%	1.3%	0.0%	100.0%



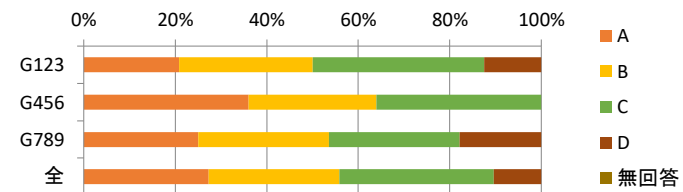
Q4 お子さんは、進んで家庭学習を行っている。

	A	B	C	D	無回答	総計
G123	14	9	1	0	0	24
G456	18	7	0	0	0	25
G789	17	10	1	0	0	28
全	49	26	2	0	0	77
全体割合	63.6%	33.8%	2.6%	0.0%	0.0%	100.0%



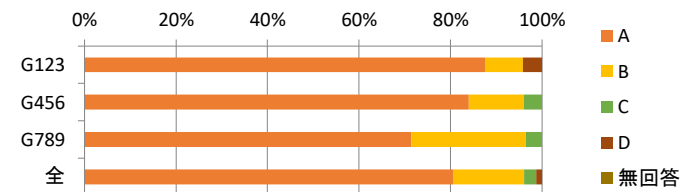
Q5 お子さんは、家庭でよく読書をしている。

	A	B	C	D	無回答	総計
G123	5	7	9	3	0	24
G456	9	7	9	0	0	25
G789	7	8	8	5	0	28
全	21	22	26	8	0	77
全体割合	27.3%	28.6%	33.8%	10.4%	0.0%	100.0%



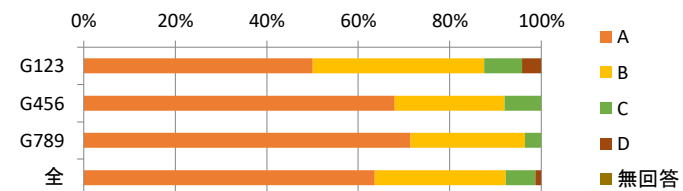
Q6 お子さんは、さまざまな行事に楽しく参加している。

	A	B	C	D	無回答	総計
G123	21	2	0	1	0	24
G456	21	3	1	0	0	25
G789	20	7	1	0	0	28
全	62	12	2	1	0	77
全体割合	80.5%	15.6%	2.6%	1.3%	0.0%	100.0%



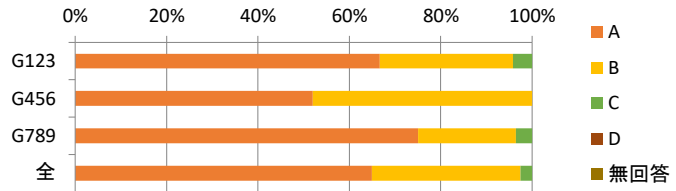
Q7 お子さんは、学校に相談できる人がいる。

	A	B	C	D	無回答	総計
G123	12	9	2	1	0	24
G456	17	6	2	0	0	25
G789	20	7	1	0	0	28
全	49	22	5	1	0	77
全体割合	63.6%	28.6%	6.5%	1.3%	0.0%	100.0%



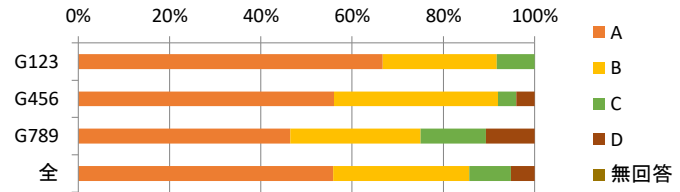
Q8 お子さんは、友達に対して思いやりの気落ちをもって行動できている。

	A	B	C	D	無回答	総計
G123	16	7	1	0	0	24
G456	13	12	0	0	0	25
G789	21	6	1	0	0	28
全	50	25	2	0	0	77
全体割合	64.9%	32.5%	2.6%	0.0%	0.0%	100.0%



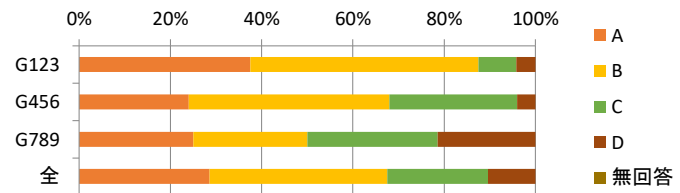
Q9 お子さんは、「おはよう」や「ってきます」などのあいさつを自分からしている。

	A	B	C	D	無回答	総計
G123	16	6	2	0	0	24
G456	14	9	1	1	0	25
G789	13	8	4	3	0	28
全	43	23	7	4	0	77
全体割合	55.8%	29.9%	9.1%	5.2%	0.0%	100.0%



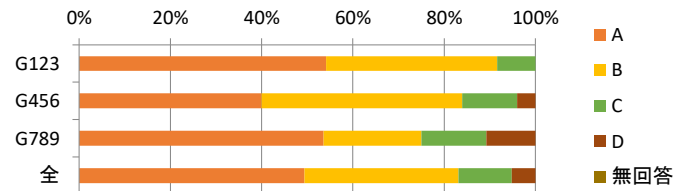
Q10 お子さんは、遊びや運動を通して体を鍛えている。

	A	B	C	D	無回答	総計
G123	9	12	2	1	0	24
G456	6	11	7	1	0	25
G789	7	7	8	6	0	28
全	22	30	17	8	0	77
全体割合	28.6%	39.0%	22.1%	10.4%	0.0%	100.0%



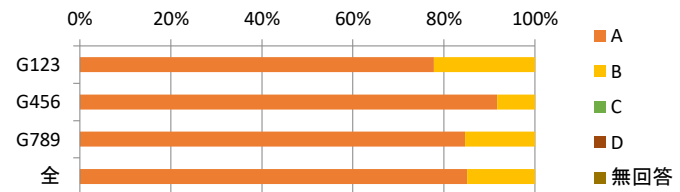
Q11 お子さんは、家庭での生活リズムを大切にしている。(早寝・早起き・朝ごはん等)

	A	B	C	D	無回答	総計
G123	13	9	2	0	0	24
G456	10	11	3	1	0	25
G789	15	6	4	3	0	28
全	38	26	9	4	0	77
全体割合	49.4%	33.8%	11.7%	5.2%	0.0%	100.0%



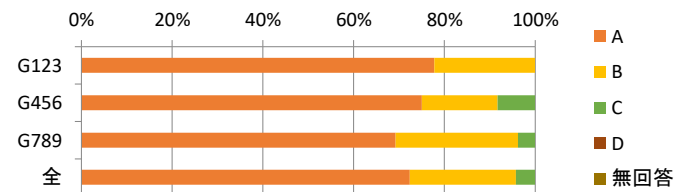
Q12 学校は、熱意をもって教育活動に当たっている。

	A	B	C	D	無回答	総計
G123	7	2	0	0	0	9
G456	11	1	0	0	0	12
G789	22	4	0	0	0	26
全	40	7	0	0	0	47
全体割合	85.1%	14.9%	0.0%	0.0%	0.0%	100.0%



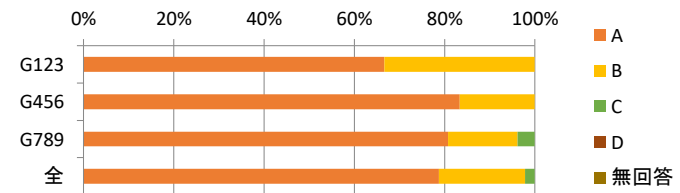
Q13 学校は、子どものことを理解してきめ細やかな指導をしている。

	A	B	C	D	無回答	総計
G123	7	2	0	0	0	9
G456	9	2	1	0	0	12
G789	18	7	1	0	0	26
全	34	11	2	0	0	47
全体割合	72.3%	23.4%	4.3%	0.0%	0.0%	100.0%



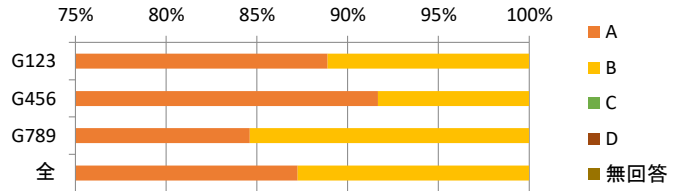
Q14 学校は、子どもにかかわる相談について、誠意をもって対応している。

	A	B	C	D	無回答	総計
G123	6	3	0	0	0	9
G456	10	2	0	0	0	12
G789	21	4	1	0	0	26
全	37	9	1	0	0	47
全体割合	78.7%	19.1%	2.1%	0.0%	0.0%	100.0%



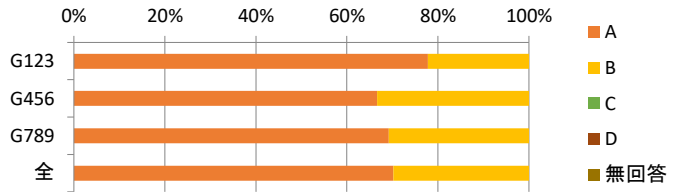
Q15 学校は、子どもたちにとって安心・安全な場所になっている。

	A	B	C	D	無回答	総計
G123	8	1	0	0	0	9
G456	11	1	0	0	0	12
G789	22	4	0	0	0	26
全	41	6	0	0	0	47
全体割合	87.2%	12.8%	0.0%	0.0%	0.0%	100.0%



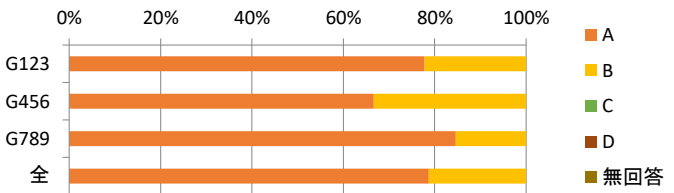
Q16 学校は、保護者の声に耳を傾け、それを反映させた教育活動を進めている。

	A	B	C	D	無回答	総計
G123	7	2	0	0	0	9
G456	8	4	0	0	0	12
G789	18	8	0	0	0	26
全	33	14	0	0	0	47
全体割合	70.2%	29.8%	0.0%	0.0%	0.0%	100.0%



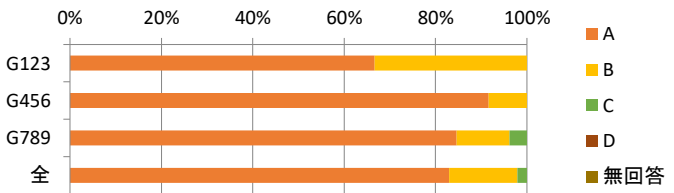
Q17 学校は、学校理事会やPTAと連携して子どもたちの教育活動に当たっている。

	A	B	C	D	無回答	総計
G123	7	2	0	0	0	9
G456	8	4	0	0	0	12
G789	22	4	0	0	0	26
全	37	10	0	0	0	47
全体割合	78.7%	21.3%	0.0%	0.0%	0.0%	100.0%



Q18 学校は、学校・学級だよりやホームページを通して、学校生活の様子をわかりやすく知らせている。

	A	B	C	D	無回答	総計
G123	6	3	0	0	0	9
G456	11	1	0	0	0	12
G789	22	3	1	0	0	26
全	39	7	1	0	0	47
全体割合	83.0%	14.9%	2.1%	0.0%	0.0%	100.0%



Q19 ニューデリー日本人学校の教育活動に満足している。

	A	B	C	D	無回答	総計
G123	7	2	0	0	0	9
G456	11	1	0	0	0	12
G789	20	6	0	0	0	26
全	38	9	0	0	0	47
全体割合	80.9%	19.1%	0.0%	0.0%	0.0%	100.0%

